

### מקרא

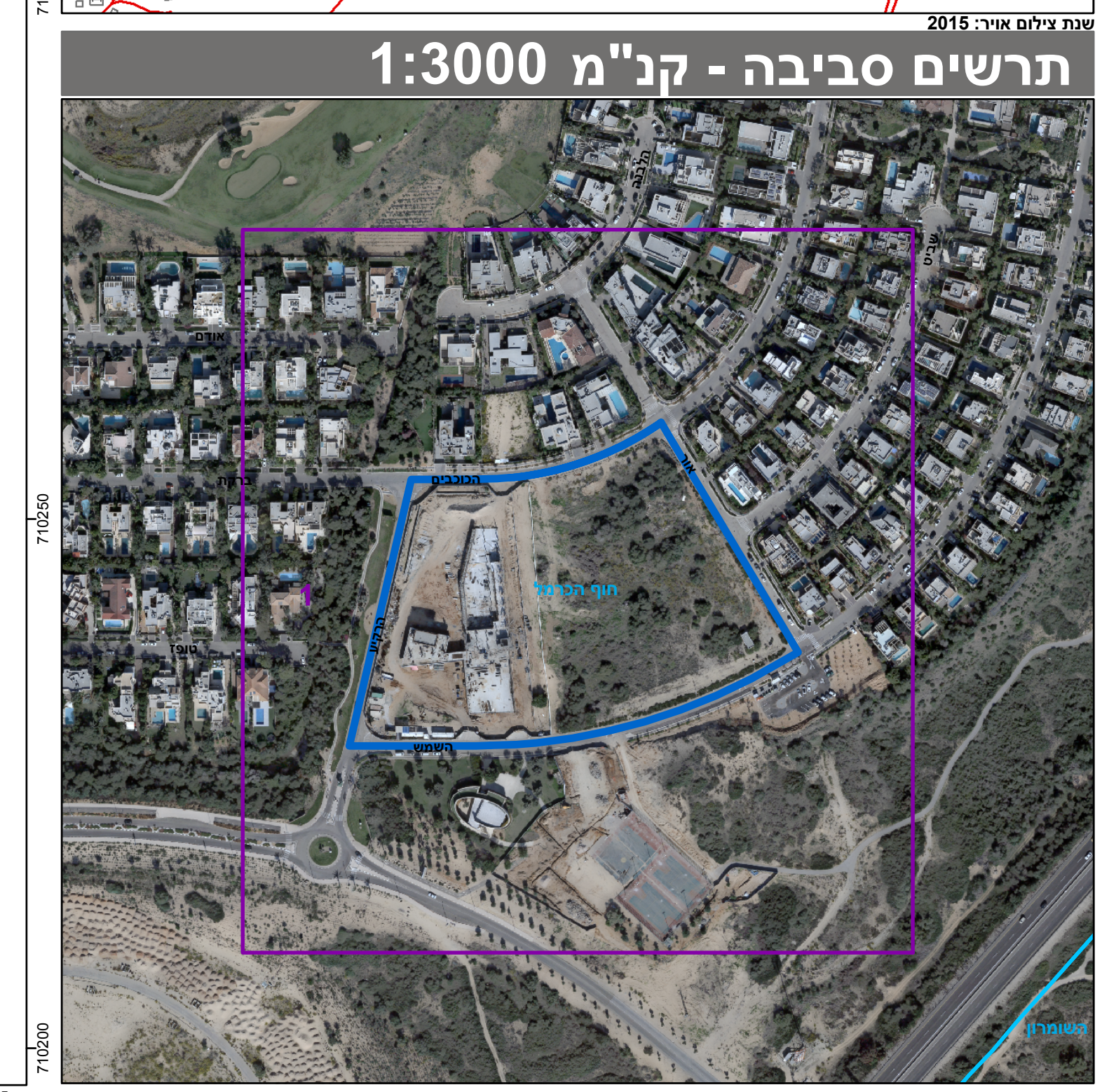
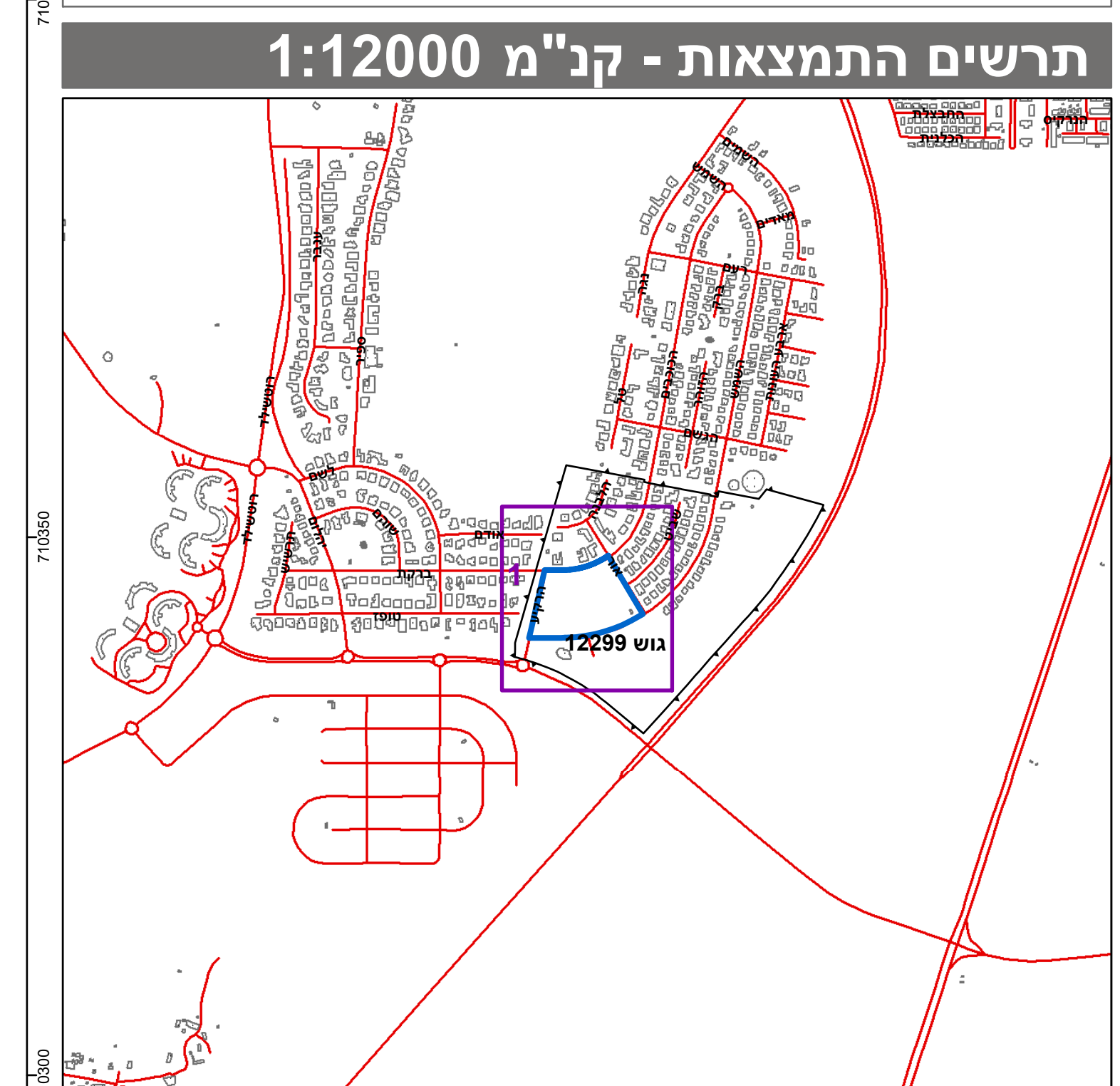
מגורים א	■
מסחר	■
שטח ציבורי פתוח	■
דרך מאושרת	■
דרך משולבת	■
שביל	■
קניון	---
להרסה	---
מידות	---

### מקרא מפת מדידה

שוחת ביקורת כלכית	ⓧ
עמוד נכלי	ⓧ
ארון נכלי	ⓧ
עמוד תאורה	ⓧ
עמוד תקשורת	ⓧ
ע. השמל עץ	ⓧ
ע. השמל בסו	ⓧ
ע. השמל תעלה	ⓧ
ע. השמל זווית	ⓧ
שוחת גוב מים	ⓧ
שוחת גוב	ⓧ
שוחת ניוז	ⓧ
גוב תמורת	ⓧ

### מקרא

מבנה	ⓧ
צריף/סניף/תחנה	ⓧ
אפלט	---
אבו שפה	---
דר עפי	---
גדר חיל רשת	---
גדר אבוקיר	---
גדר אבו קיר אבו גדרו בסו	---
שפת אדי	---
מדרון עקיף שיפוע סבעי	---
עץ	ⓧ
נקודת גובה אופיינית	ⓧ
קו גובה משני (0.5, 1.0 מ')	---
קו גובה ראשי (2.5, 5.0 מ')	---



## חוק התכנון והבנייה, התשכ"ה - 1965

### תכנית מתאר מקומית

# תוספת שטחי מגורים

## בשכונה 13 בקיסריה

תשריט מצב מוצע	גיליון 1 מתוך 1
מחוז	חיפה
מרחב תכנון מקומי	חוף הכרמל
רשות מקומית	חוף הכרמל
ישוב	קיסריה
תכנית בסמכות	מחוזית
איחוד וחלוקה	לא איחוד וחלוקה
היתרים או הרשאות	תכנית שמכנה ניתן להציג היתרים או הרשאות
מונה תדפיס התשריט	26
מועד הפקדה	01/05/2018
שטח התכנית	31.159 דונם
קנה מידה	1:500

חוק התכנון והבנייה, התשכ"ה - 1965  
 משרד האוצר - מחוז חיפה  
 הועדה המחוזית להליטה ביום: 06/06/2018  
 לאשר את התכנית  
 תאריך: י"ד הועדה המחוזית

### שמות\*

מגיש התכנית	תאגיד: החברה לפיתוח קיסריה אדמונד בנימין דה חטשיל בע"מ
עורך ראשי	תאגיד: פרינדי יצחק - יען, תכנון קידום פרויקטים בע"מ
זים	תאגיד: החברה לפיתוח קיסריה אדמונד בנימין דה חטשיל בע"מ

### בעלי ענין בקרקע\*

בעלות מדינה	תאגיד: מדינת ישראל
חוכר	תאגיד: קרן קיסריה אדמונד בנימין דה חטשיל באמצעות החפ"ק

### טבלת גושים וחלקות\*

מספר גוש	כל הגוש/חלק	מספרי חלקות בשלמותן	מספרי חלקות בחלקיתן
12299	הלק	87,89,101	94-95,97-98

הרשימה המלאה מפורטת בהוראות התכנית / בהודעה שפורסמה בעיתונות וברשומות הרני מצהיר בזאת כי המפה הטופוגרפית/המצבית המהווה רקע לתכנית זו, נערכה על ידי ביום 13-6-17 והיא הוכנה לפי הוראות נוהל מב"ת ובהתאם להוראות החוק ולתקנות המודדים שבתוקף. דיוק הקו הכחול והקדסט: מדידה גרפית

אילבאום דויד 807  
 שם המודד מספר רשיון חתימה תאריך